

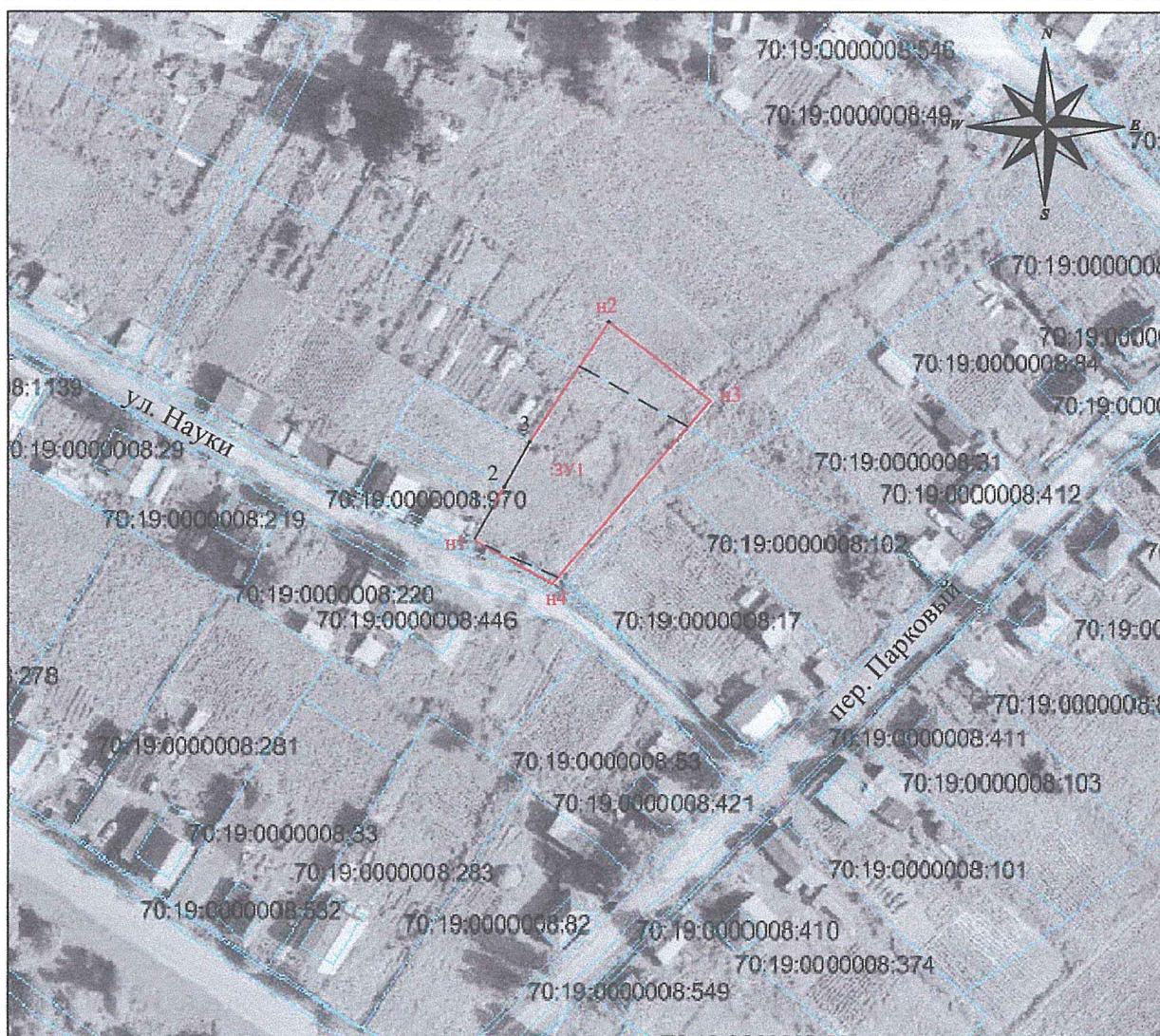
Утверждена

постановлением Администрации Колпашевского городского поселения

от №

Схема расположения земельного участка на кадастровом плане территории

Условный номер земельного участка 70:19:0000008:3У1					
Площадь земельного участка 1238 кв.м.					
Обозначение характерных точек границ	Координаты, м.		Обозначение характерных точек границ	Координаты, м.	
	Х	У		Х	У
1	2	3	1	2	3
н1	553251,77	4209792,34	н2	553297,99	4209820,93
1	553258,57	4209796,21	н3	553281,38	4209842,47
2	553262,92	4209798,69	н4	553242,49	4209809,00
3	553272,48	4209804,13			



Масштаб 1:1500

Граница земельного участка проходит по поворотным точкам точкам: н1, 1, 2, 3, н2, н3, н4.

Земельный участок расположен по адресу: Российская Федерация, Томская область, Колпашевский муниципальный район, Колпашевское городское поселение, г. Колпашево, ул. Науки.

Разрешенное использование: для индивидуального жилищного строительства.

Ограничения и обременения: часть земельного участка расположена в Зоне с особыми условиями использования территории.

**Система координат: МСК-70, зона 4**

**3У1** - обозначение образуемого земельного участка

— - граница земельного участка, установленная при проведении кадастровых работ

● н1 - характерная точка, установленная по результатам кадастровых работ

— - граница земельного участка по данным ЕГРН

— — - граница части земельного участка, на которую наложено обременение по данным ЕГРН

70:19:0000008 - обозначение кадастрового квартала