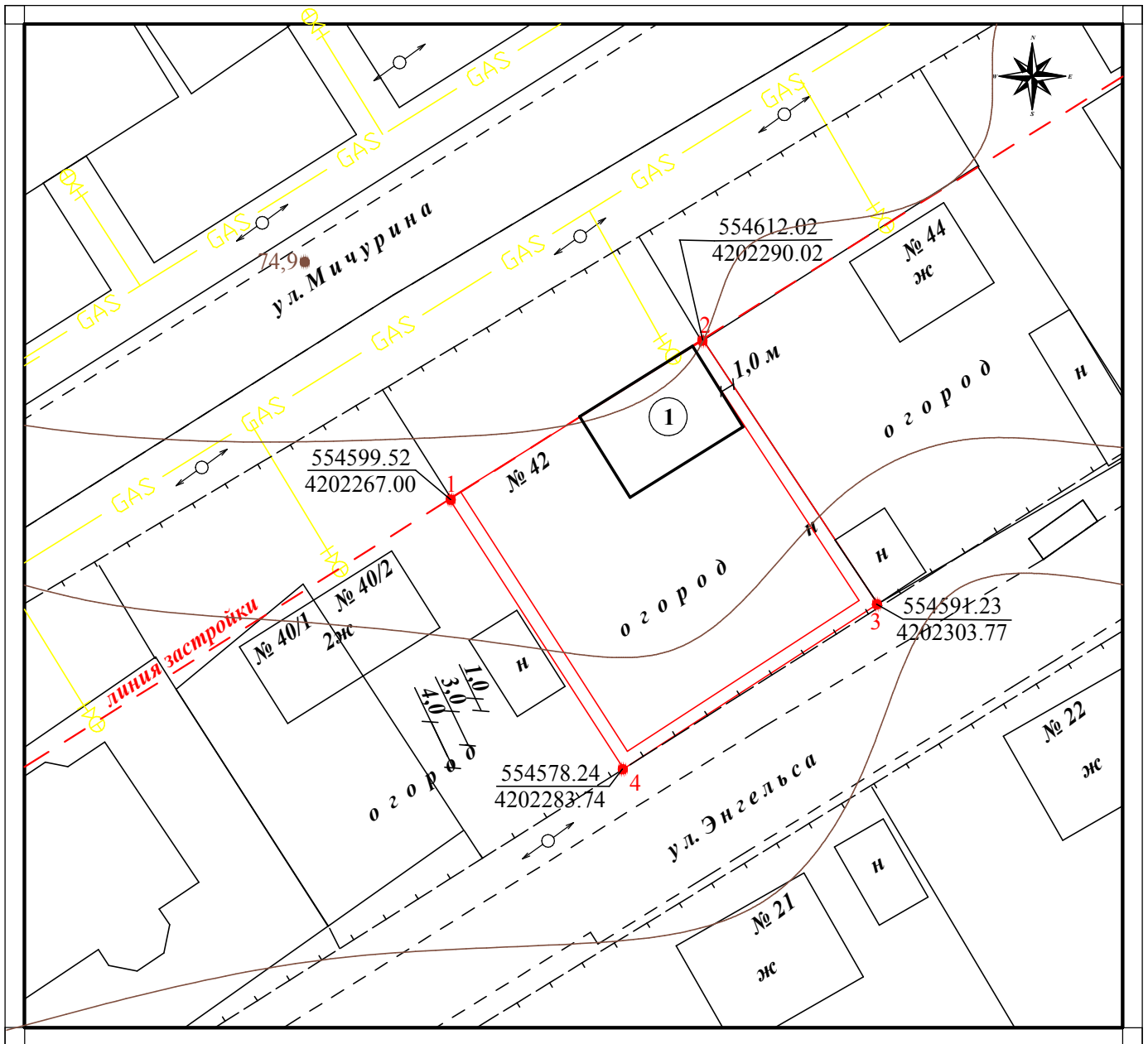


**Схема земельного участка с обозначением места размещения объекта индивидуального жилищного строительства по адресу: г. Колпашево, ул. Мичурина, 42**



Масштаб 1:500

Условные обозначения:

- Граница земельного участка
- Точка поворота границ земельного участка
- $\frac{X}{Y}$   
 Координаты точек поворотных углов
- Номер поворотной точки
- Место размещения объекта капитального строительства (пристройка)
- Расстояние от жилого дома до границы земельного участка по ул. Мичурина. 44. г. Колпашево

Площадь земельного участка 596 кв.м.