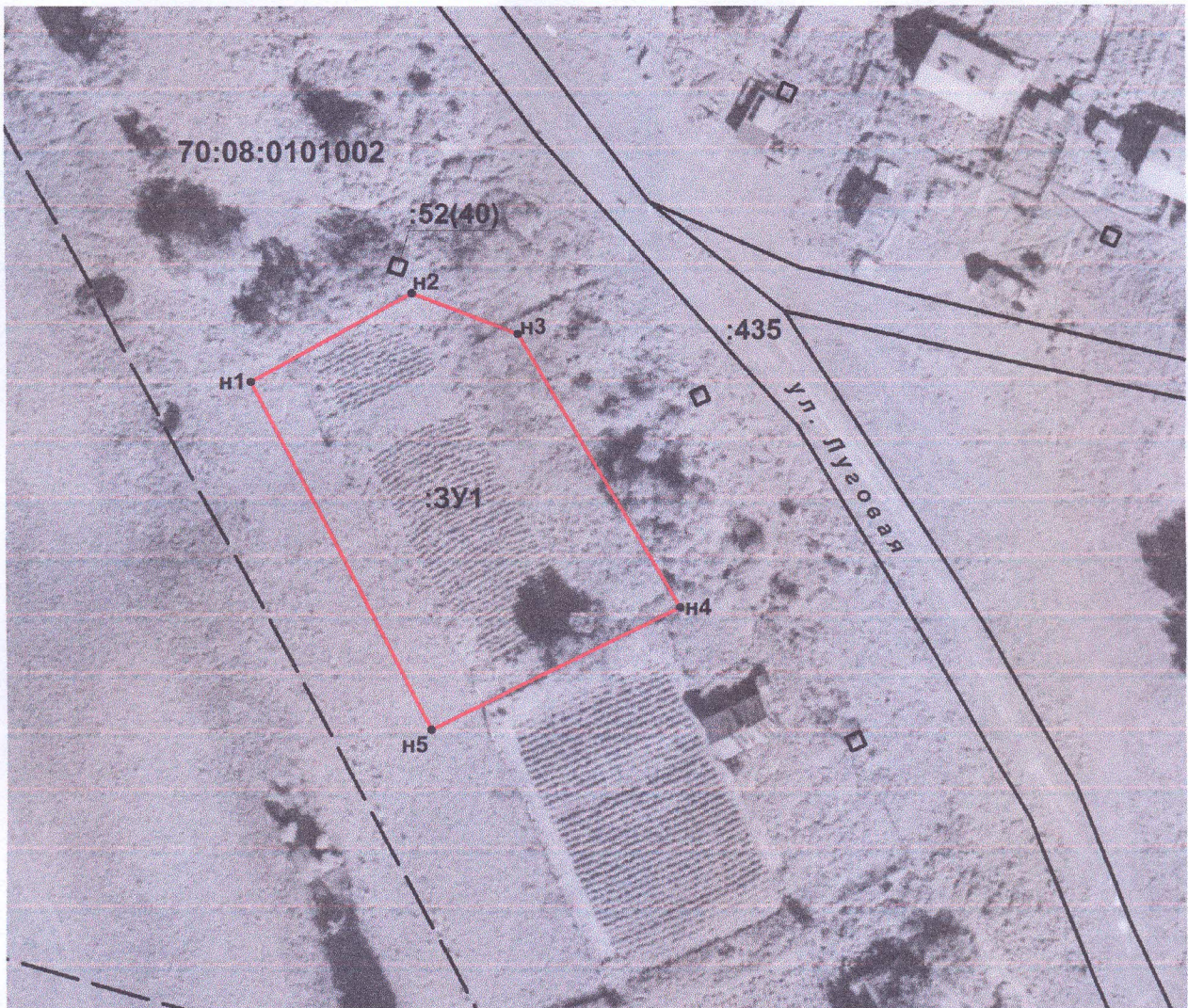


Утверждена:
Постановлением Администрации Колпашевского городского поселения
от №

Схема расположения земельного участка на кадастровом плане территории




Система координат МСК-70, зона 4		
Площадь земельного участка 2000 м²		
Обозначение характерных точек границ	Координаты, м	
	X	Y

н1	560042,09	4195741,82
н2	560054,53	4195764,19
н3	560048,78	4195778,88
н4	560010,50	4195801,42
н5	559993,28	4195766,82
н1	560042,09	4195741,82



Масштаб 1:1000

Условные обозначения:

-  - граница кадастрового квартала
- 70:08:0101002** - надпись номера кадастрового квартала
-  - граница образуемого земельного участка
-  - границы учтенных земельных участков
- :3У1** - надписи вновь образованного земельного участка
- :435** - надписи кадастрового номера земельного участка