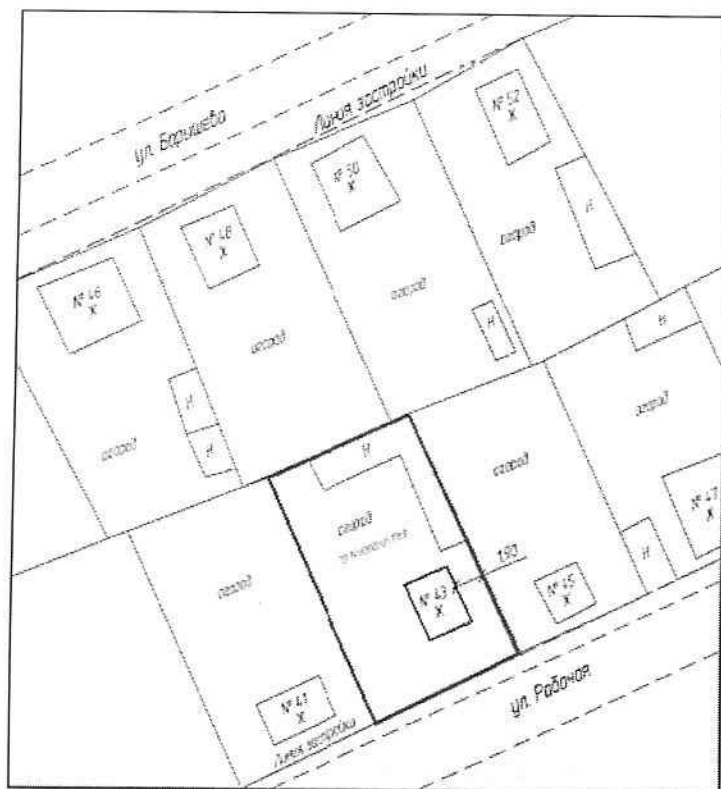


Ситуационный план расположения реконструируемого объекта капитального строительства на земельном участке, расположенном по адресу: Томская область, Колпашевский район, г. Колпашево, ул. Рабочая, 43



Площадь земельного участка 600 кв м

Условные обозначения:

— Граница земельного участка

1.90 — Расстояние от жилого дома до границ земельного участка по ул Рабочая, 45

