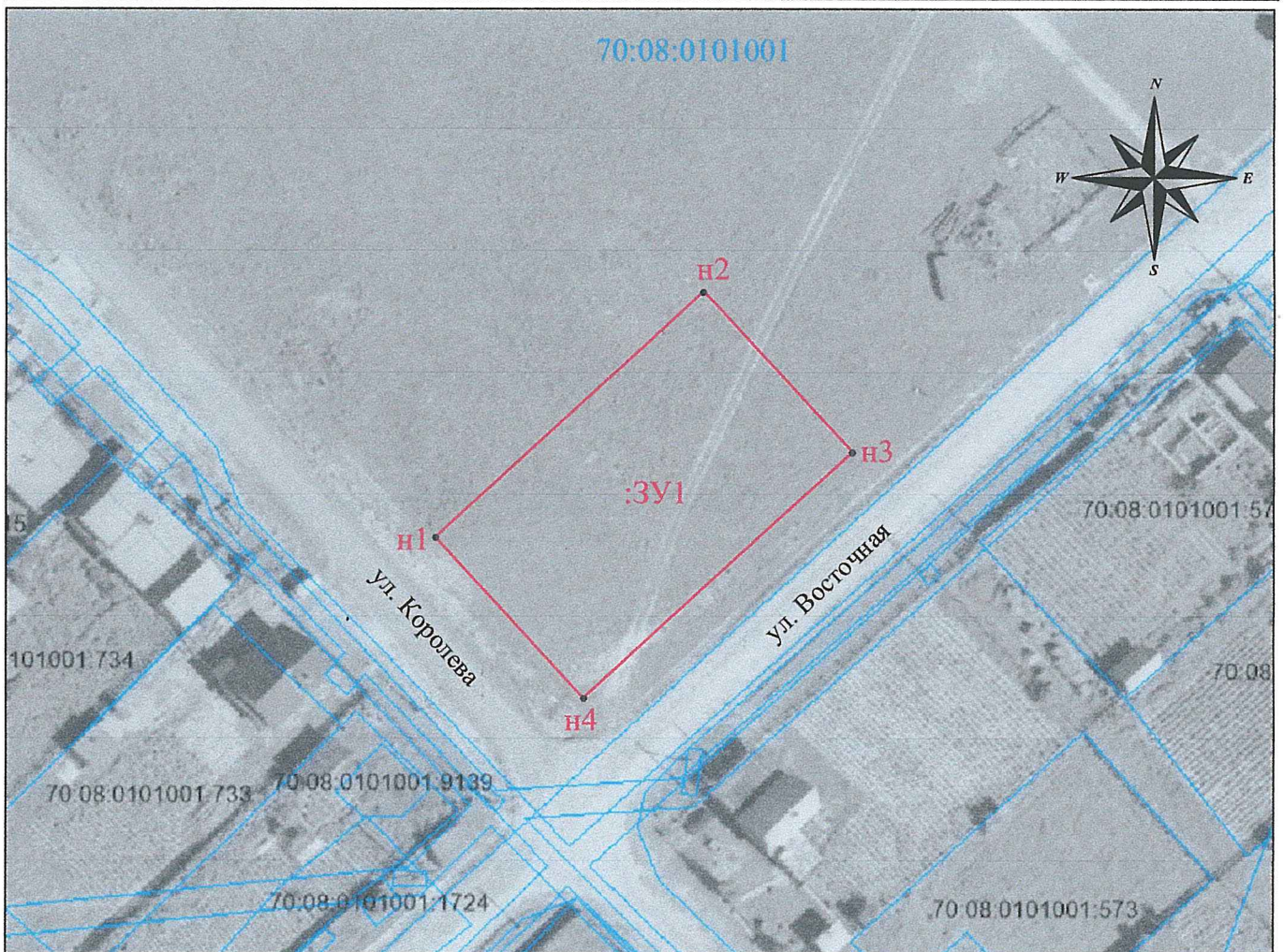


УТВЕРЖДЕНА
Постановлением Администрации
Колпашевского городского поселения:
по Томской области
№ _____ от " _____ " _____ 2021 г.

Схема расположения земельного участка на кадастровом плане территории

| Условный номер земельного участка 70:08:0101001:3У1 | | |
|--|------------------|-------------------|
| Площадь земельного участка 1500 кв.м. | | |
| Обозначение характерных точек границ | Координаты, м. | |
| | X | Y |
| 1 | 2 | 3 |
| н1 | 559869.18 | 4198957.82 |
| н2 | 559903.03 | 4198994.60 |
| н3 | 559880.96 | 4199014.92 |
| н4 | 559847.10 | 4198978.13 |



Масштаб 1:1000

Граница земельного участка проходит по поворотным точкам: н1, н2, н3, н4.
 Земельный участок расположен по адресу: Российская Федерация, Томская область, Колпашевский муниципальный район, Колпашевское городское поселение, г.с. Тогур, ул. Королева, 2.

Система координат: МСК-70, зона 4

:3У1 - обозначение образуемого земельного участка

— - граница земельного участка установленная при проведении кадастровых работ

● н1 - характерная точка установленная по результатам кадастровых работ

70:08:0101001 - обозначение кадастрового квартала