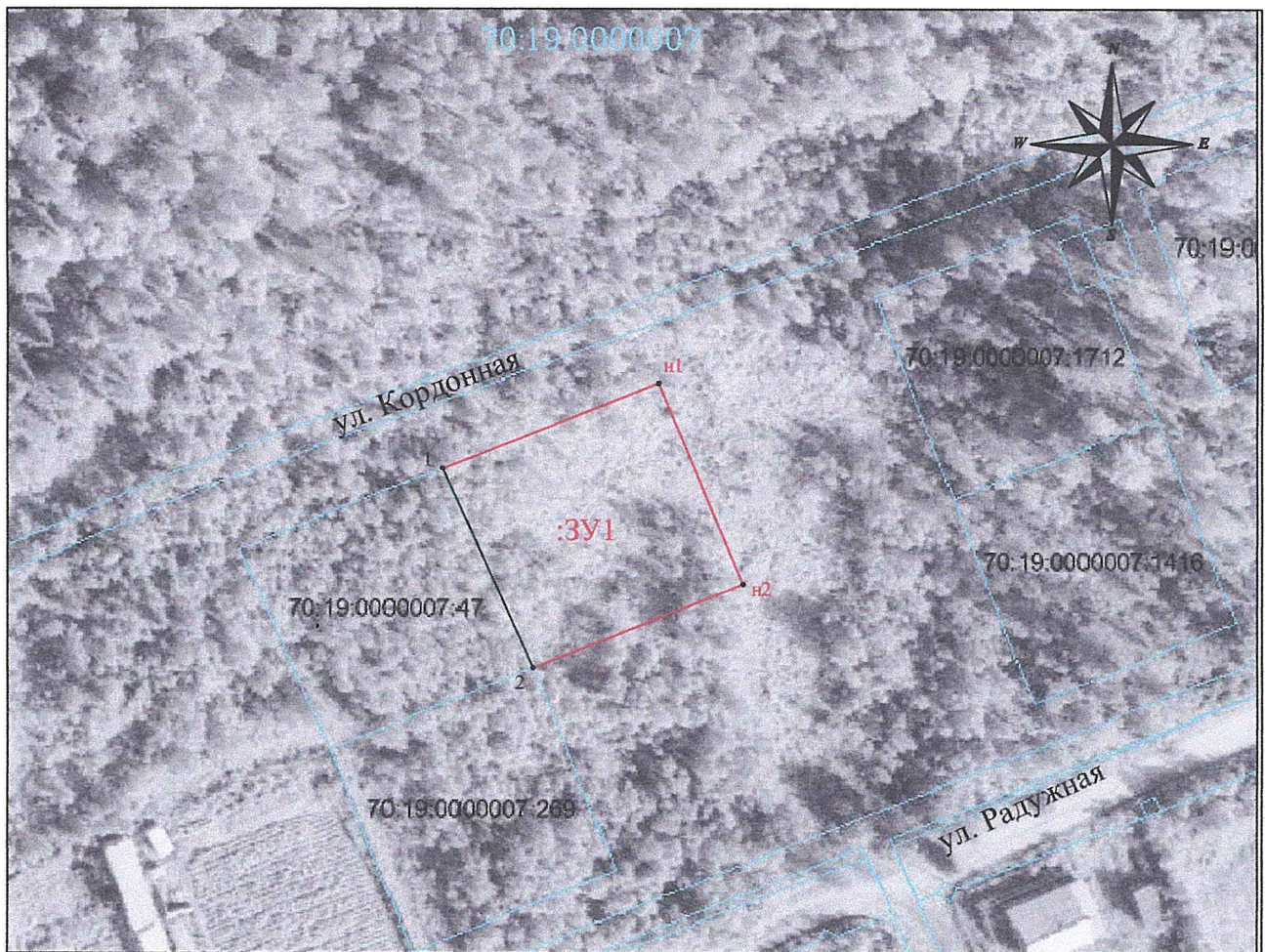


Утверждена  
постановлением Администрации Колпашевского городского поселения  
от №

Схема расположения земельного участка на кадастровом плане территории

Условный номер земельного участка 70:19:0000007:ЗУ1		
Площадь земельного участка 940 кв.м.		
Обозначение характерных точек границ	Координаты, м.	
	X	Y
1	2	3
1	555687,98	4206424,77
н1	555699,59	4206454,38
н2	555672,08	4206465,97
2	555660,63	4206437,10



Масштаб 1:1000

Граница земельного участка проходит по поворотным точкам точкам: 1, н1, н2, 2.  
Земельный участок расположен по адресу: Российская Федерация, Томская область, Колпашевский муниципальный район, Колпашевское городское поселение, г. Колпашево, ул. Кордонная, земельный участок 36.  
Разрешенное использование: для индивидуального жилищного строительства.  
Ограничения и обременения: отсутствуют.

**Система координат: МСК-70, зона 4**

**:ЗУ1** - обозначение образуемого земельного участка

— - граница земельного участка, установленная при проведении кадастровых работ

● н1 - характерная точка, установленная по результатам кадастровых работ

● 1 - существующая точка по данным БГРН

— - граница земельного участка по данным БГРН

70:19:0000007 - обозначение кадастрового квартала