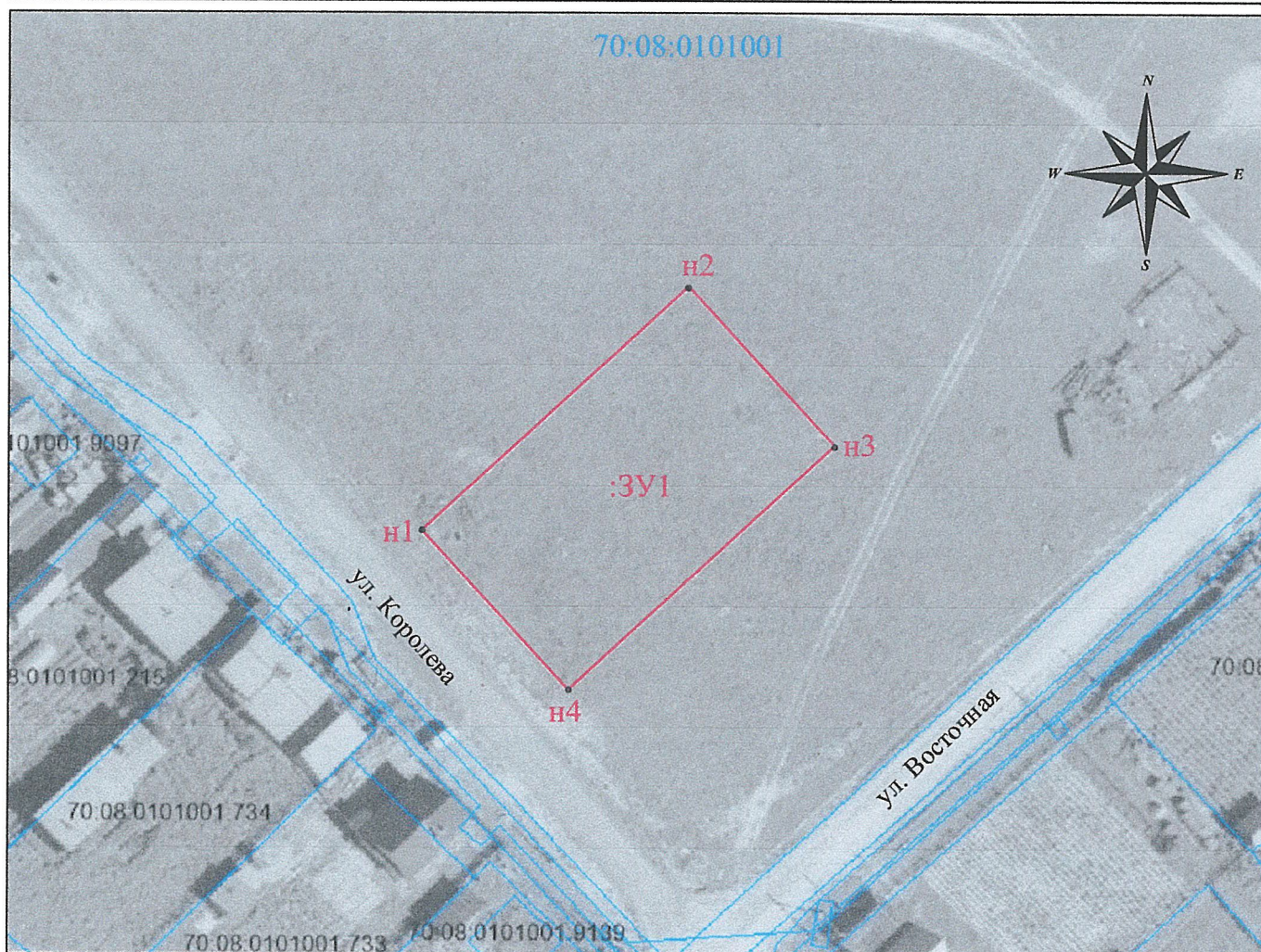


**УТВЕРЖДЕНА**  
**Постановлением Администрации**  
**Колпашевского городского поселения:**  
**по Томской области**  
 № \_\_\_\_\_ от " \_\_\_\_ " \_\_\_\_\_ 2021 г.

**Схема расположения земельного участка на кадастровом плане территории**

Условный номер земельного участка 70:08:0101001:ЗУ1		
Площадь земельного участка 1500 кв.м.		
Обозначение характерных точек границ	Координаты, м.	
	X	Y
1	2	3
н1	559891.24	4198937.49
н2	559925.10	4198974.28
н3	559903.03	4198994.60
н4	559869.18	4198957.82



Масштаб 1:1000

Граница земельного участка проходит по поворотным точкам: н1, н2, н3, н4.  
 Земельный участок расположен по адресу: Российская Федерация, Томская область, Колпашевский муниципальный район, Колпашевское городское поселение, г.с. Тогур, ул. Королева, 4.

**Система координат: МСК-70, зона 4**

**:ЗУ1** - обозначение образуемого земельного участка

**—** - граница земельного участка установленная при проведении кадастровых работ

**● н1** - характерная точка установленная по результатам кадастровых работ

**70:08:0101001** - обозначение кадастрового квартала