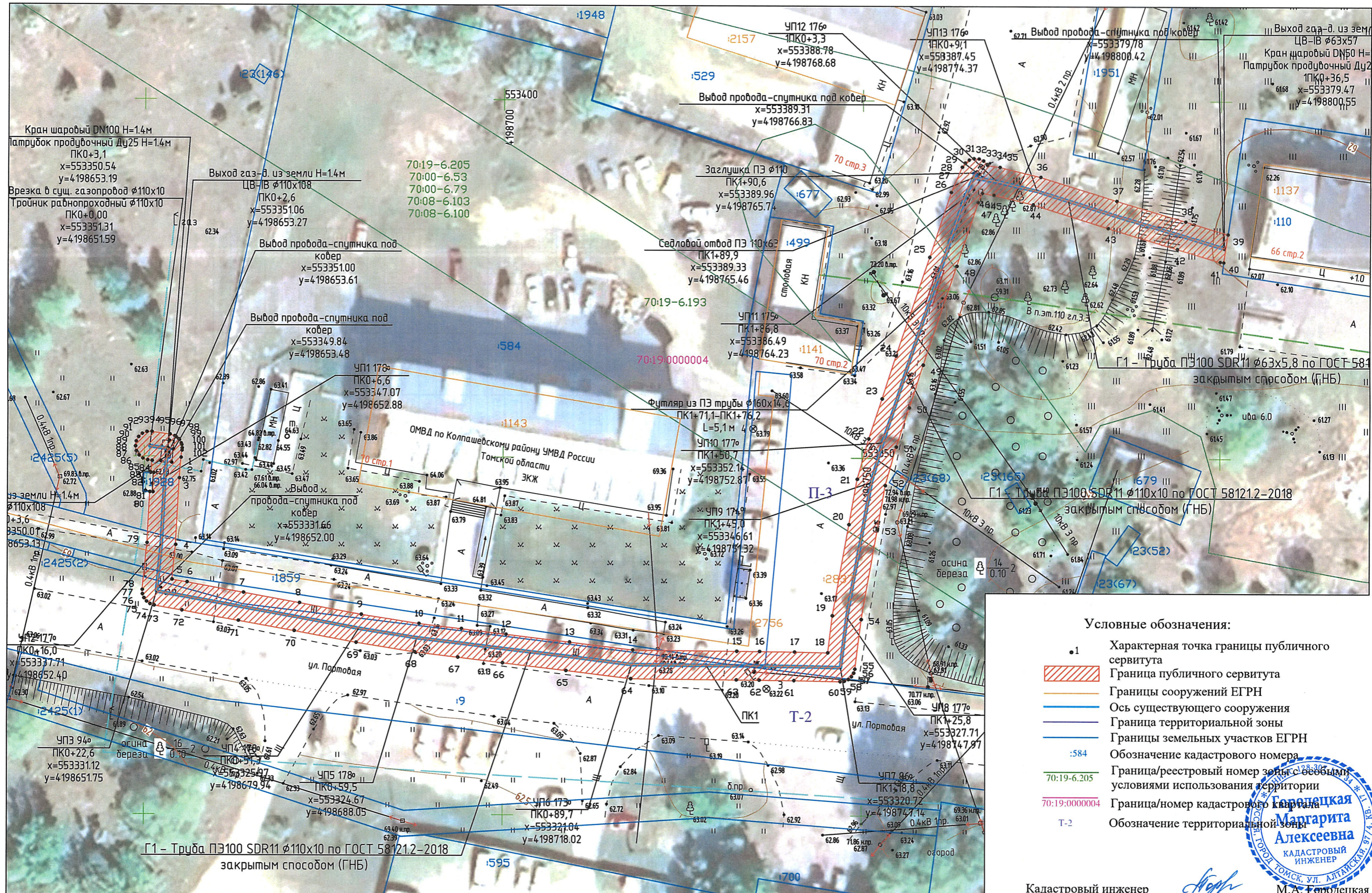


СХЕМА РАСПОЛОЖЕНИЯ ГРАНИЦ ПУБЛИЧНОГО СЕРВИТУТА НА КАДАСТРОВОМ ПЛАНЕ ТЕРРИТОРИИ

Приложение №1

Утверждено постановлением Администрации
Колпашевского городского поселения
№ _____ от _____ 2024 г.

Масштаб 1:500



- Условные обозначения:**
- 1 Характерная точка границы публичного сервитута
 - Граница публичного сервитута
 - Границы сооружений ЕГРН
 - Ось существующего сооружения
 - Граница территориальной зоны
 - Границы земельных участков ЕГРН
 - :584 Обозначение кадастрового номера
 - 70:19-6.205 Граница/реестровый номер зоны с особыми условиями использования территории
 - 70:19-0000004 Граница/номер кадастрового квартала
 - Т-2 Обозначение территориальной зоны

**Городская
Маргарита
Алексеевна**
КАДАСТРОВЫЙ
ИНЖЕНЕР

Кадастровый инженер _____ М.А. Городецкая