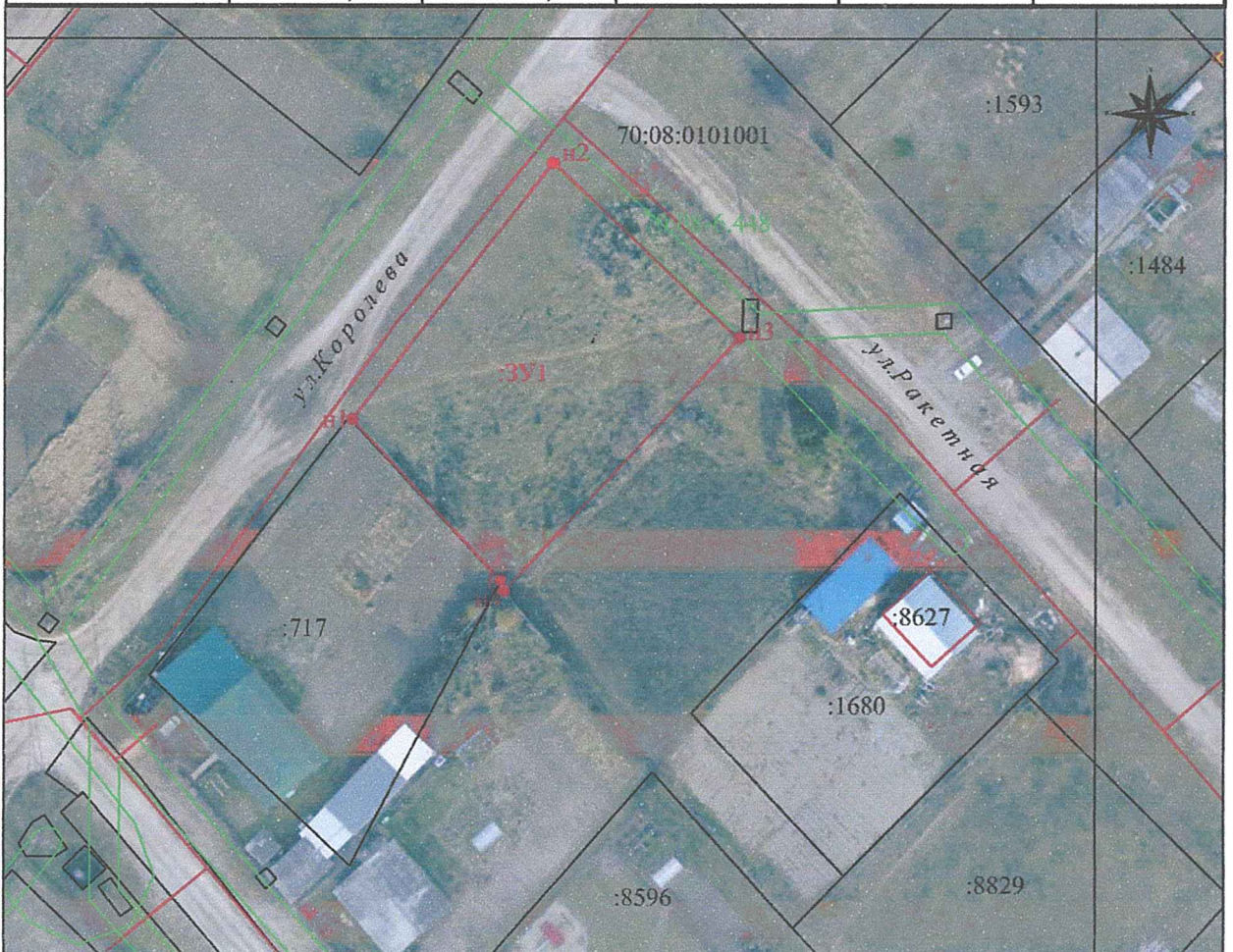


**Схема расположения земельного участка или земельных участков
на кадастровом плане территории**

Площадь земельного участка: 1536 кв.м.					
Обозначение характерных точек	Координаты		Обозначение характерных точек	Координаты	
	X	Y		X	Y
н1	560447,26	4198897,10	н4	560423,51	4198918,20
н2	560482,78	4198924,75	1	560424,96	4198917,69
н3	560458,39	4198950,47			



Масштаб 1:1 000

- Условные обозначения:**
- | | | | |
|---------------|--|------|---|
| 70:08:0101001 | - кадастровый номер квартала | :717 | - кадастровый земельного участка |
| — | - граница земельного участка, установленная при проведении кадастровых работ | ● н1 | - обозначение характерной точки границы земельного участка, полученной при проведении кадастровых работ |
| :3У1 | - надпись образуемого земельного участка | — | - охранный зона инженерных коммуникаций |
| — | - граница учтенных земельных участков | | |