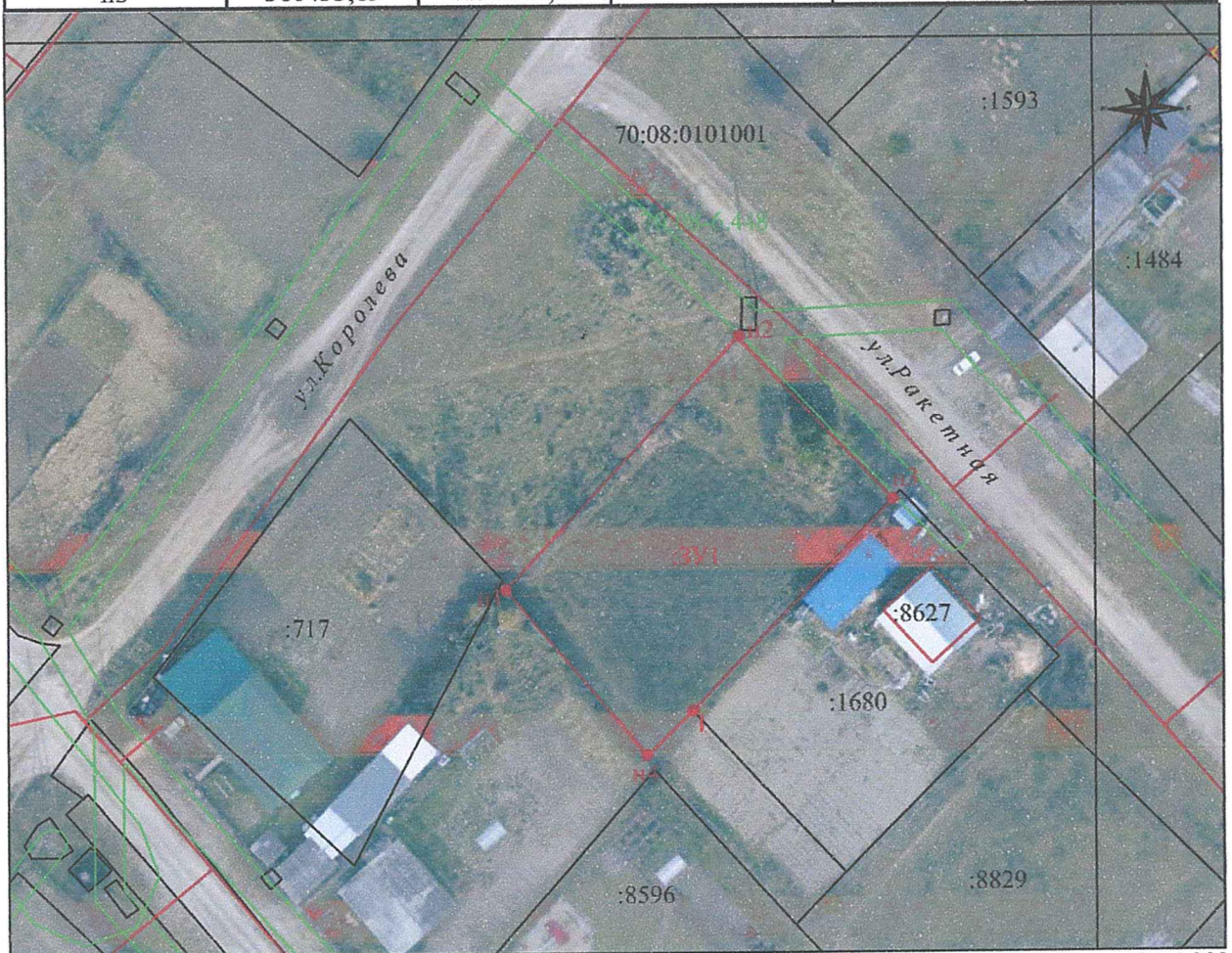


**Схема расположения земельного участка или земельных участков  
на кадастровом плане территории**

Площадь земельного участка: 1487 кв.м.					
Обозначение характерных точек	Координаты		Обозначение характерных точек	Координаты	
	X	Y		X	Y
н1	560423,51	4198918,20	1	560406,58	4198944,07
н2	560458,39	4198950,47	н4	560400,37	4198937,63
н3	560435,89	4198971,93			



Масштаб 1:1 000

**Условные обозначения:**

- |               |  |      |   |
|---------------|--|------|---|
| 70:08:0101001 | - кадастровый номер квартала   | :717 | - кадастровый земельного участка  |
|               | - граница земельного участка, установленная при проведении кадастровых работ | ● н1 | - обозначение характерной точки границы земельного участка, полученной при проведении кадастровых работ |
|               | - надпись образуемого земельного участка                                     |      | - охранная зона инженерных коммуникаций   |
|               | - граница учтенных земельных участков  |      |   |