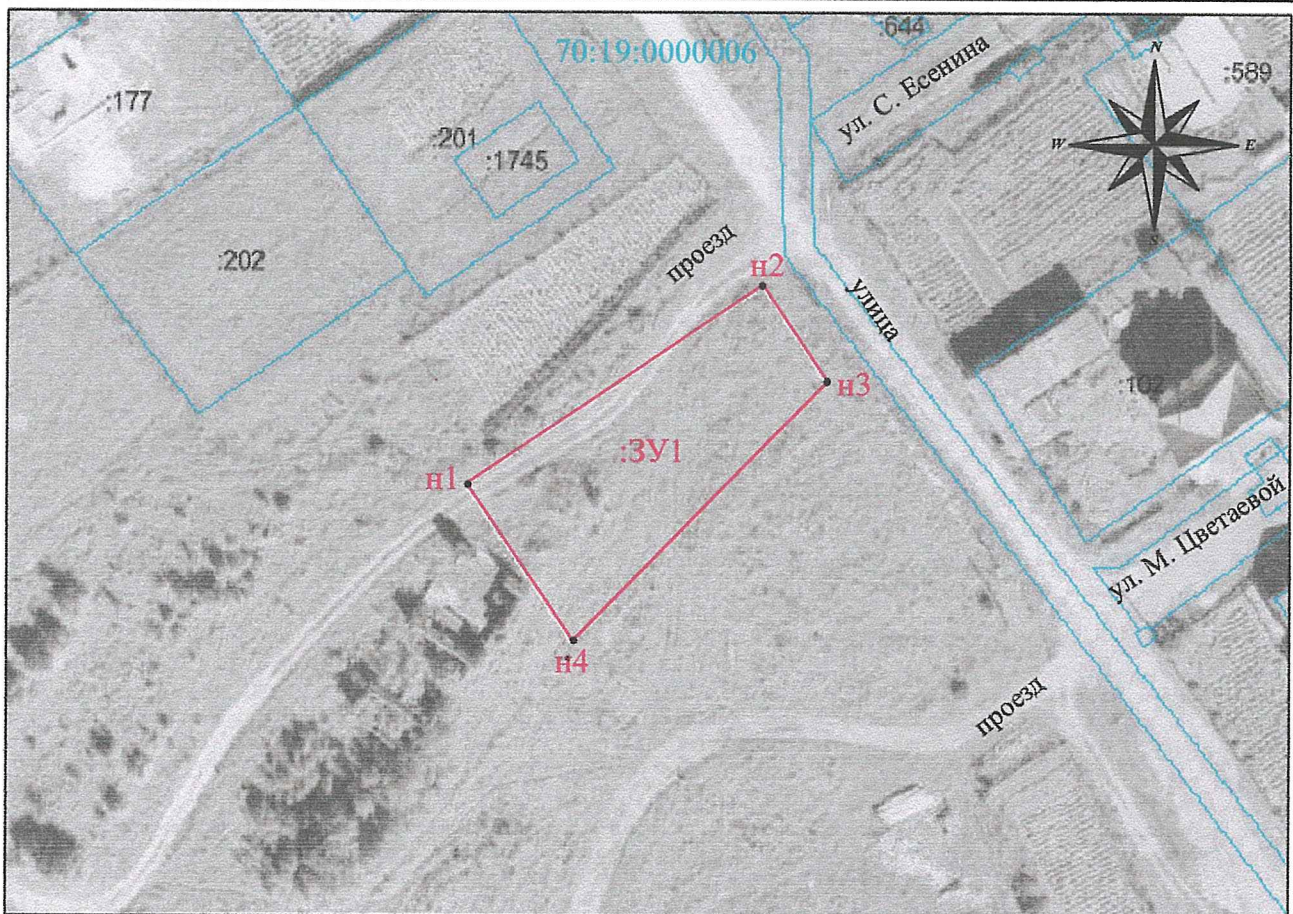


Схема расположения земельного участка на кадастровом плане территории
70:19:0000006

Условный номер земельного участка 70:19:0000006:3У1		
Площадь земельного участка 951 кв.м.		
Обозначение характерных точек границ	Координаты, м.	
	X	Y
1	2	3
н1	555227,94	4201953,26
н2	555254,25	4201992,20
н3	555241,48	4202000,83
н4	555207,18	4201967,28



Масштаб 1:1000

Граница земельного участка проходит по поворотным точкам: н1, н2, н3, н4.

Земельный участок расположен по адресу: Российская Федерация, Томская область, Колпашевский муниципальный район, Колпашевское городское поселение, г. Колпашево, ул. С. Есенина, 2/1.

Зона малоэтажной жилой застройки с земельными участками с содержанием домашнего скота и птицы, огородами, хозяйственными постройками (Ж-5).

Разрешенное использование: для индивидуального жилищного строительства.

Ограничения и обременения: отсутствуют.

Система координат: МСК-70, зона 4

3У1 - обозначение образуемого земельного участка

— - граница земельного участка установленная при проведении кадастровых работ

● н1 - характерная точка установленная по результатам кадастровых работ

70:19:0000006 - обозначение кадастрового квартала