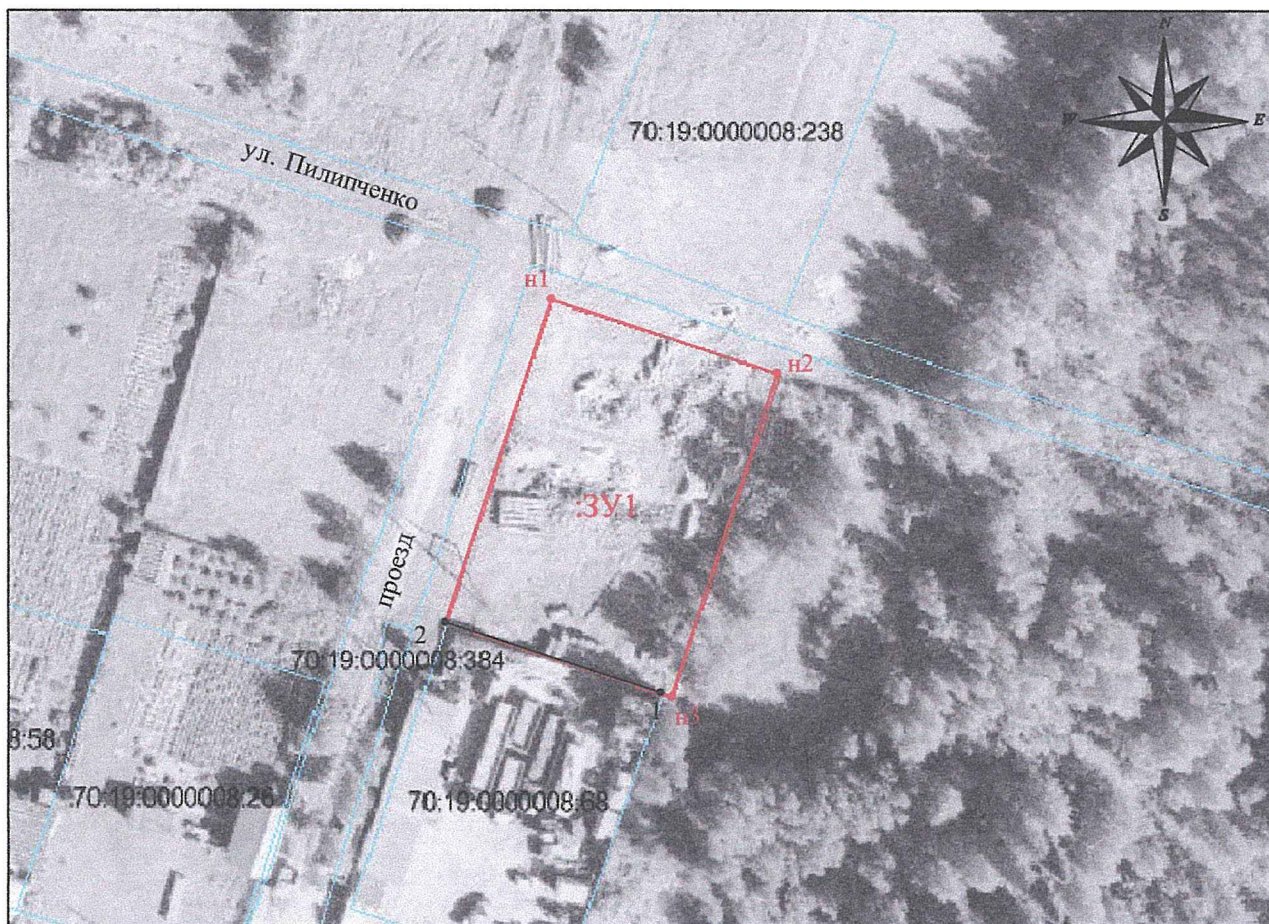


Утверждена
постановлением Администрации Колпашевского городского поселения
от №

Схема расположения земельного участка на кадастровом плане территории

Условный номер земельного участка 70:19:0000008:3У1		
Площадь земельного участка 1426 кв.м.		
Обозначение характерных точек границ	Координаты, м.	
	X	Y
1	2	3
н1	554229,04	4208172,99
н2	554219,19	4208202,96
н3	554176,24	4208188,85
1	554176,73	4208187,38
2	554186,08	4208158,88



Масштаб 1:1000

Граница земельного участка проходит по поворотным точкам: н1, н2, н3, 1, 2.
Земельный участок расположен по адресу: Российская Федерация, Томская область, Колпашевский муниципальный район, Колпашевское городское поселение, г. Колпашево, ул. Пилипченко, 8.

Разрешенное использование: для индивидуального жилищного строительства.

Ограничения и обременения: отсутствуют.

Система координат: МСК-70, зона 4

:3У1 - обозначение образуемого земельного участка

— - граница земельного участка, установленная при проведении кадастровых работ

● н1 - характерная точка, установленная по результатам кадастровых работ

— - граница земельного участка по данным ГКН

● 1 - характерная точка земельного участка по данным ГКН

70:19:0000008 - обозначение кадастрового квартала