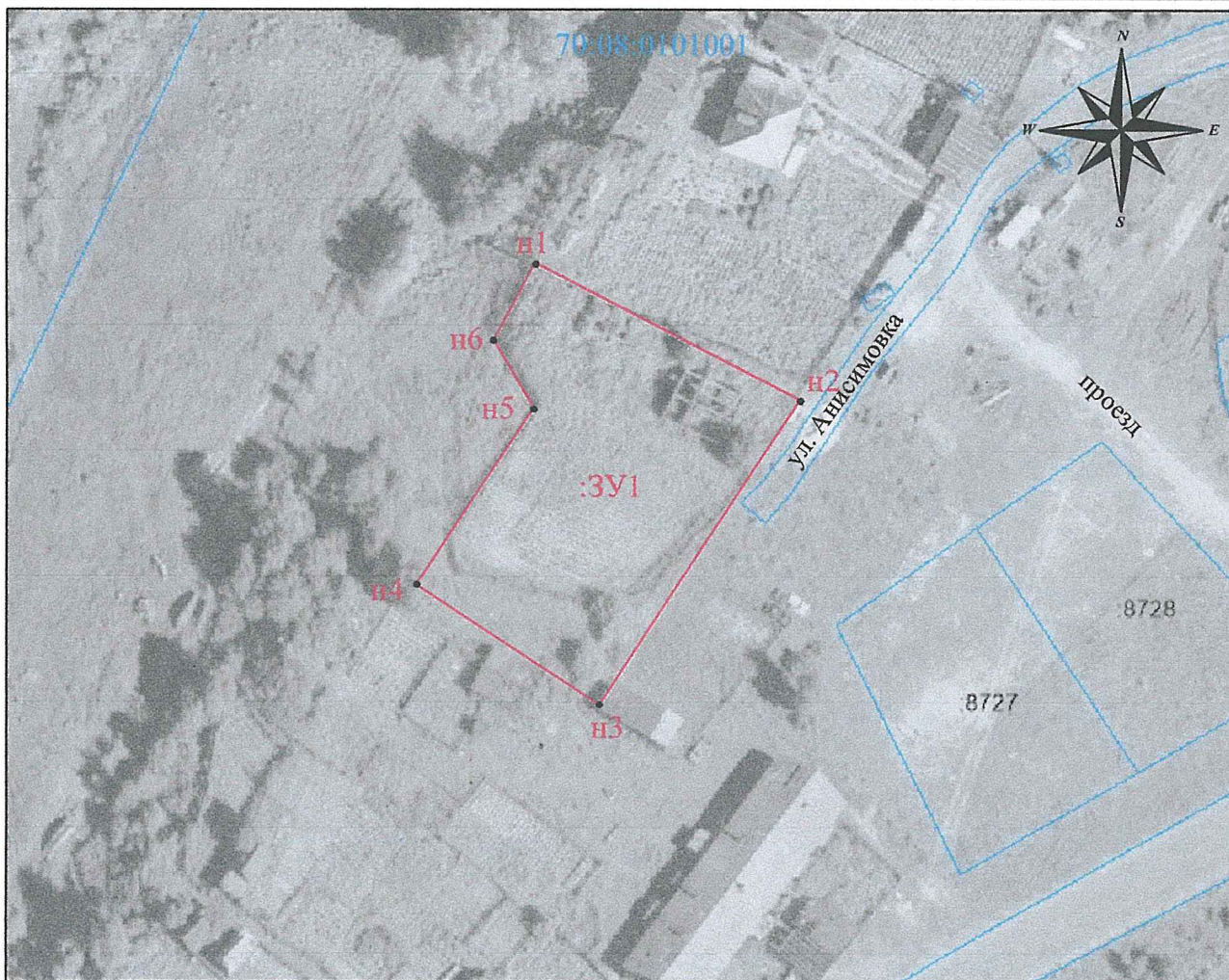


### Схема расположения земельного участка на кадастровом плане территории

Условный номер земельного участка 70:08:0101001:ЗУ1					
Площадь земельного участка 1600 кв.м.					
Обозначение	Координаты, м.		Обозначение	Координаты, м.	
характерных точек границ	X	Y	характерных точек границ	X	Y
1	2	3	4	5	6
н1	560662,82	4198522,69	н4	560618,67	4198506,45
н2	560644,04	4198558,90	н5	560642,91	4198522,40
н3	560602,24	4198531,46	н6	560652,17	4198517,00



Масштаб 1:1000

Граница земельного участка проходит по поворотным точкам: н1, н2, н3, н4, н5, н6.  
Земельный участок расположен по адресу: Российская Федерация, Томская область, Колпашевский муниципальный район, Колпашевское городское поселение, с. Тогур, ул. Анисимовка, 1.

Система координат: МСК-70, зона 4

**:ЗУ1** - обозначение образуемого земельного участка

**—** - граница земельного участка установленная при проведении кадастровых работ

**● н1** - характерная точка установленная по результатам кадастровых работ

**70:08:0101001** - обозначение кадастрового квартала