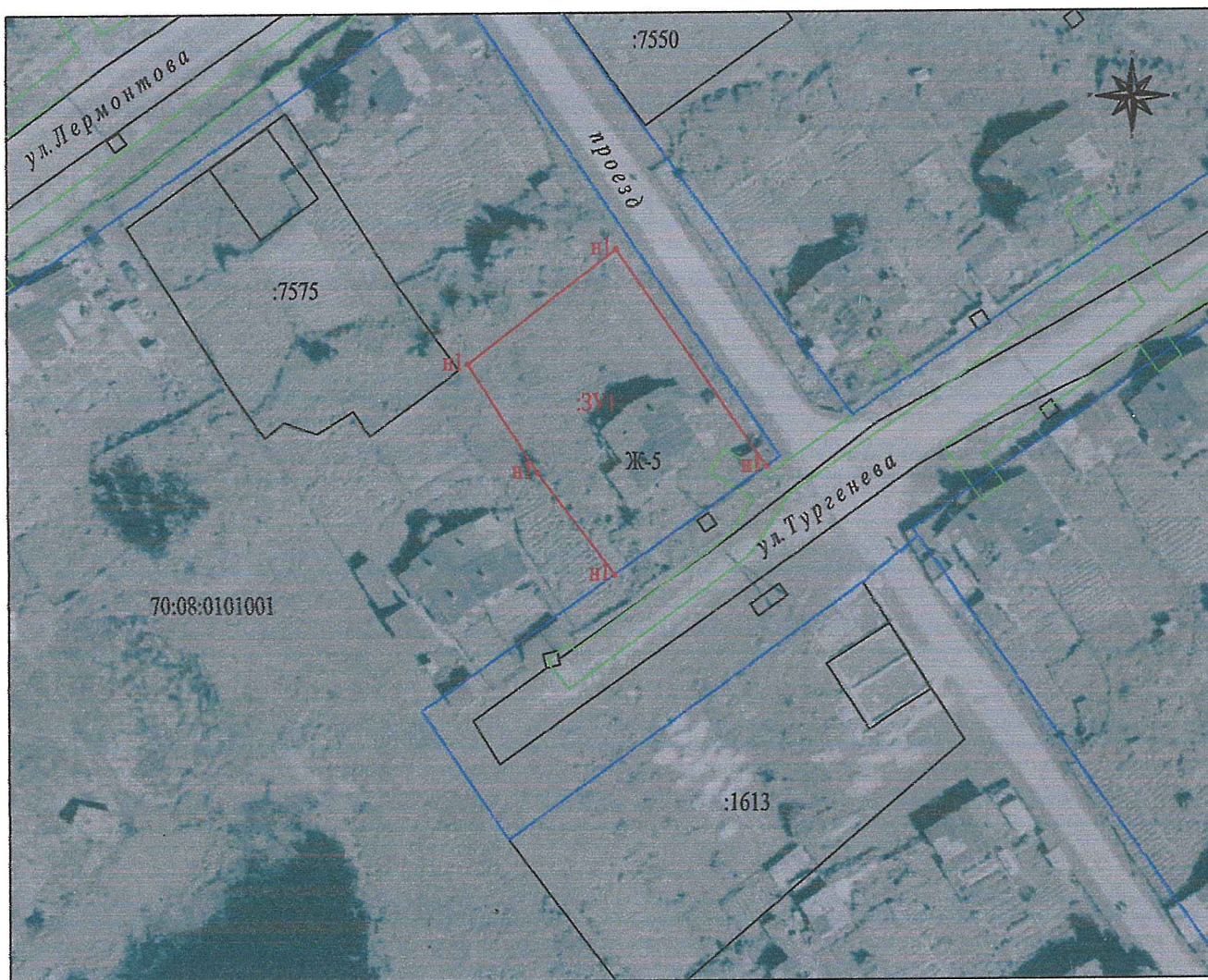


**Приложение к постановлению
Администрации Колпашевского
городского поселения**

№ _____ от « _____ » _____ 20__ г.

Схема расположения земельного участка на кадастровом плане территории



Масштаб 1:1 000

Описание земельного участка

Граница земельного участка с условным номером земельного участка 70:08:0101001:3У1 проходит по характерным точкам n1, n2, n3, n4, n5
Территориальная зона: Зоне Ж-3 (Зона застройки малоэтажными многоквартирными жилыми домами в 1 этаж)
Обременения и ограничения: На земельном участке расположена охранная зона газораспределительных частей с кадастровым номером 70:08:-6.95
С видом разрешенного использования: Для индивидуального жилищного строительства

Условные обозначения:

- 70:08:0101001** - кадастровый номер квартала
- граница земельного участка, установленная при проведении кадастровых работ
- :3У1** - надпись образуемого земельного участка
- граница учтенных земельных участков
- :7575** - кадастровый номер исходного земельного участка
- n1** - обозначение характерной точки границы земельного участка, полученной при проведении кадастровых работ
- проект благоустройства территории

Условный номер земельного участка: 70:08:0101001:3У1		
Площадь земельного участка: 1007 кв.м.		
Список координат характерных точек в МСК 70, зона 4		
Обозначение характерных точек	Координаты	
	X	Y
n1	558863,26	4197754,31
n2	558879,64	4197775,55
n3	558848,44	4197796,82
n4	558833,04	4197775,03
n5	558847,67	4197764,15