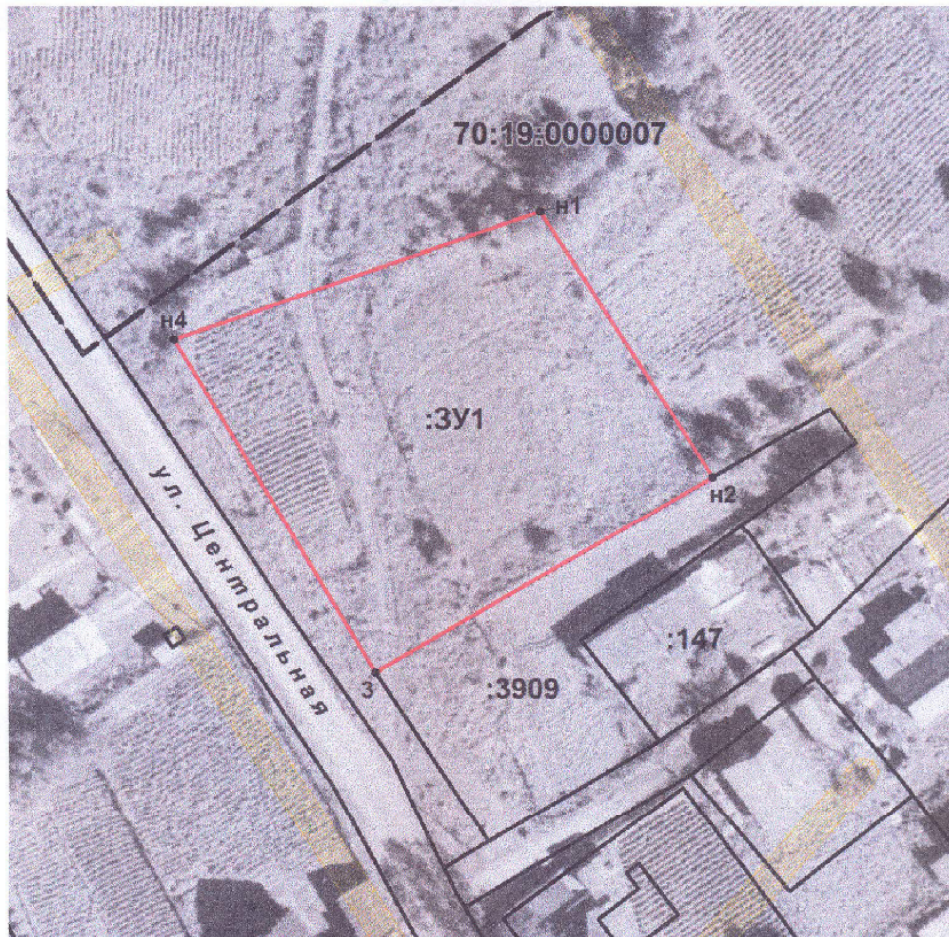


Утверждена:
Постановлением Администрации Колпашевского городского поселения
от №



Схема расположения земельного участка на кадастровом плане территории

Система координат МСК-70, зона 4		
Площадь земельного участка 2500 м²		
Обозначение характерных точек границ	Координаты, м	
	X	Y
н1	554717,55	4204359,11
н2	554681,33	4204382,33
3	554654,65	4204336,65
н4	554700,09	4204309,55



Масштаб 1:1000

Условные обозначения:

- 70:19:0000007** - надпись номера кадастрового квартала
-  - граница образуемого земельного участка
-  - границы учтенных земельных участков
- :3У1** - надписи вновь образованного земельного участка
- н1, н2, ...нп** - надписи номеров вновь образованных характерных точек