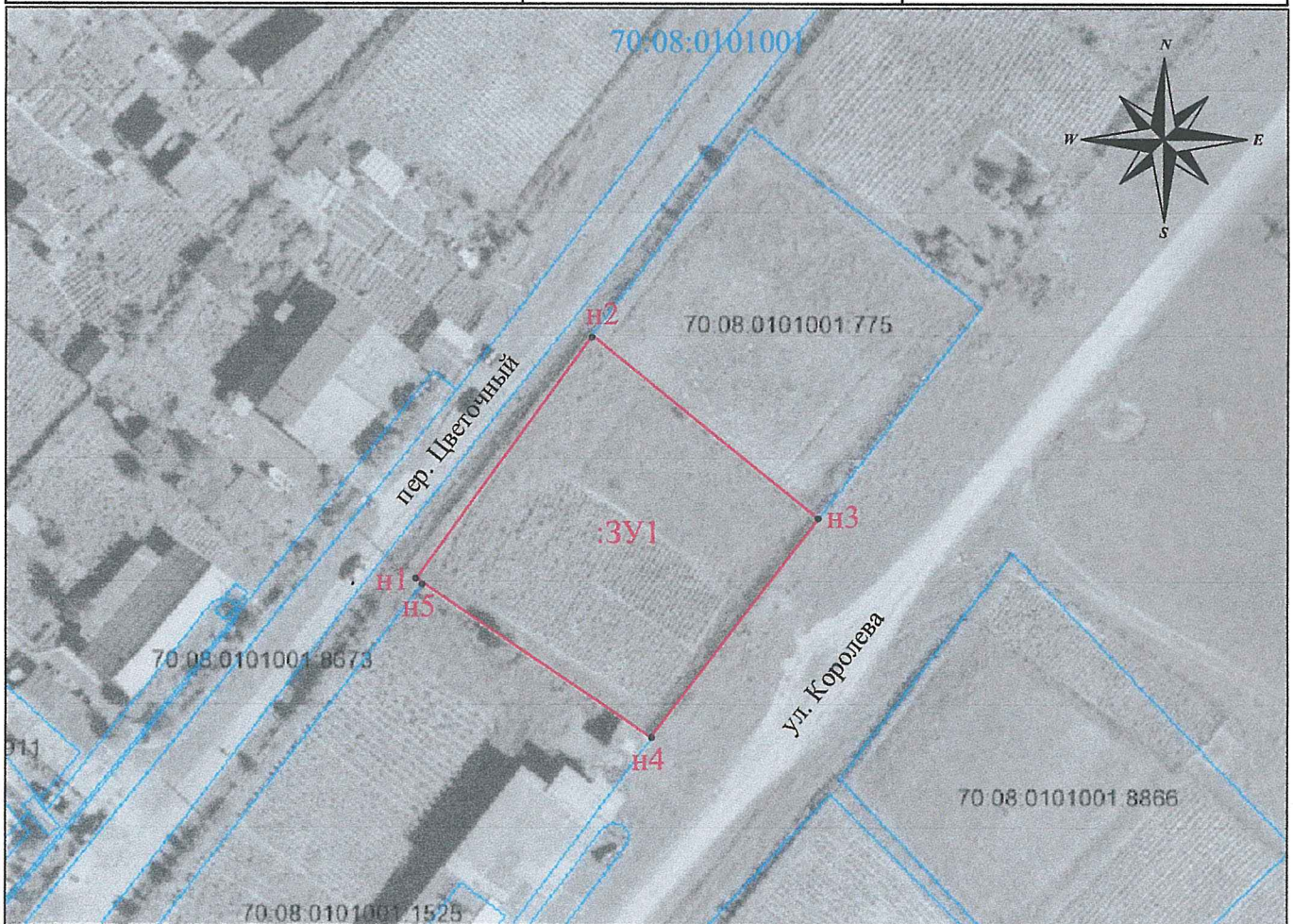


УТВЕРЖДЕНА
Постановлением Администрации
Колпашевского городского поселения:
по Томской области
 № _____ от " ____ " _____ 2021 г.

Схема расположения земельного участка на кадастровом плане территории

Условный номер земельного участка 70:08:0101001:3У1		
Площадь земельного участка 1526 кв.м.		
Обозначение характерных точек границ	Координаты, м.	
	X	Y
1	2	3
н1	560571.26	4198916.83
н2	560604.32	4198940.64
н3	560579.45	4198971.44
н4	560549.66	4198948.72
н5	560570.64	4198917.71



Масштаб 1:1000

Граница земельного участка проходит по поворотным точкам точкам: н1, н2, н3, н4, н5.

Земельный участок расположен по адресу: Российская Федерация, Томская область, Колпашевский муниципальный район, Колпашевское городское поселение, г.с. Тогур, ул. Королева, земельный участок 63.

Система координат: МСК-70, зона 4

3У1 - обозначение образуемого земельного участка

— - граница земельного участка установленная при проведении кадастровых работ

● н1 - характерная точка установленная по результатам кадастровых работ

70:08:0101001 - обозначение кадастрового квартала