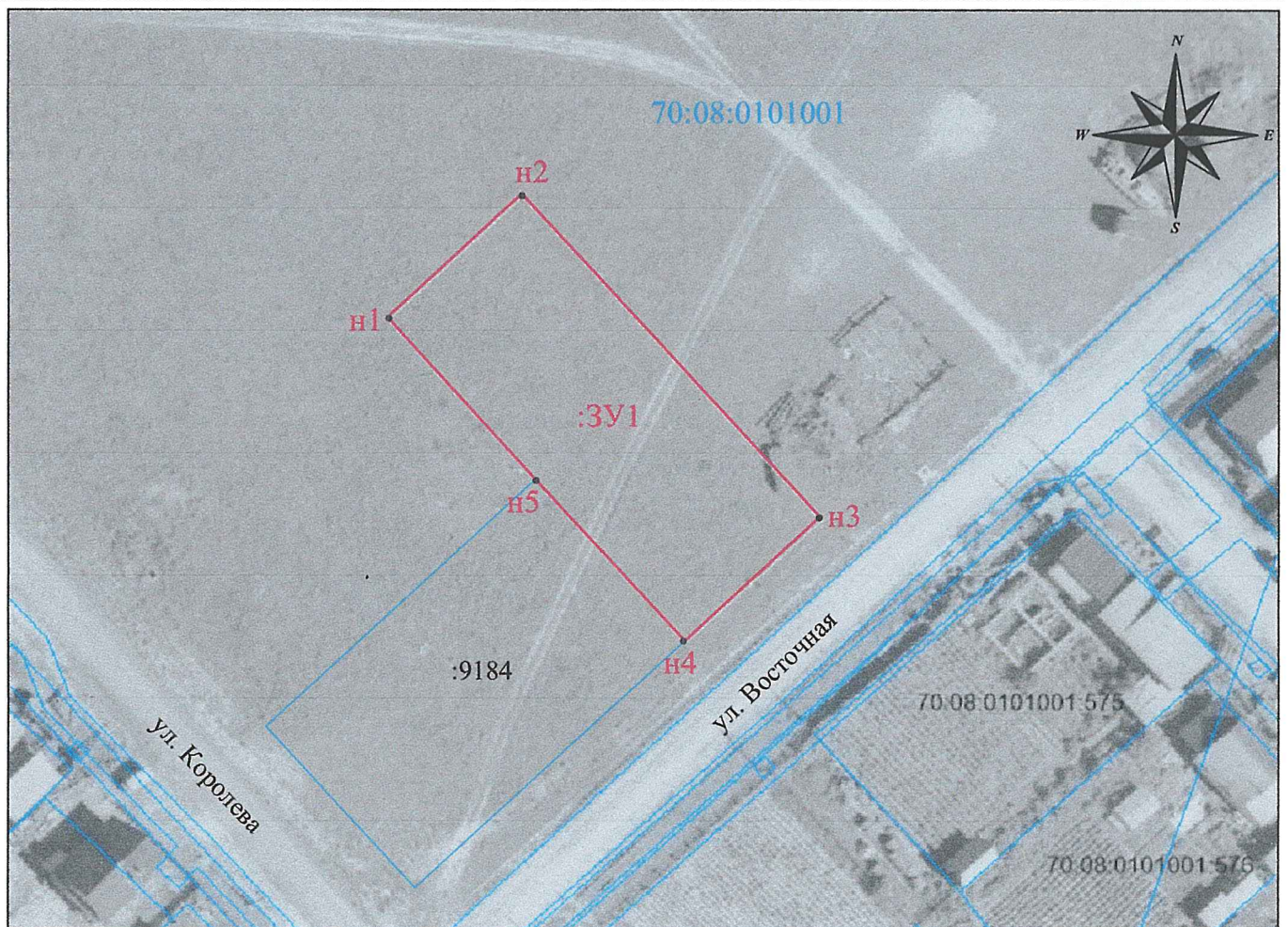


УТВЕРЖДЕНА
Постановлением Администрации
Колпашевского городского поселения:
по Томской области
 № _____ от " ____ " _____ 2021 г.

Схема расположения земельного участка на кадастровом плане территории

| Условный номер земельного участка 70:08:0101001:ЗУ1 | | |
|---|----------------|------------|
| Площадь земельного участка 1500 кв.м. | | |
| Обозначение характерных точек границ | Координаты, м. | |
| | X | Y |
| 1 | 2 | 3 |
| н1 | 559925.10 | 4198974.28 |
| н2 | 559942.04 | 4198992.68 |
| н3 | 559897.89 | 4199033.31 |
| н4 | 559880.96 | 4199014.92 |
| н5 | 559903.03 | 4198994.60 |



Масштаб 1:1000

Граница земельного участка проходит по поворотным точкам точкам: н1, н2, н3, н4, н5.
 Земельный участок расположен по адресу: Российская Федерация, Томская область, Колпашевский муниципальный район, Колпашевское городское поселение, с. Тогур, ул. Восточная, земельный участок 81.

- Система координат: МСК-70, зона 4**
:ЗУ1 - обозначение образуемого земельного участка
 — - граница земельного участка установленная при проведении кадастровых работ
 ● н1 - характерная точка установленная по результатам кадастровых работ
 70:08:0101001 - обозначение кадастрового квартала