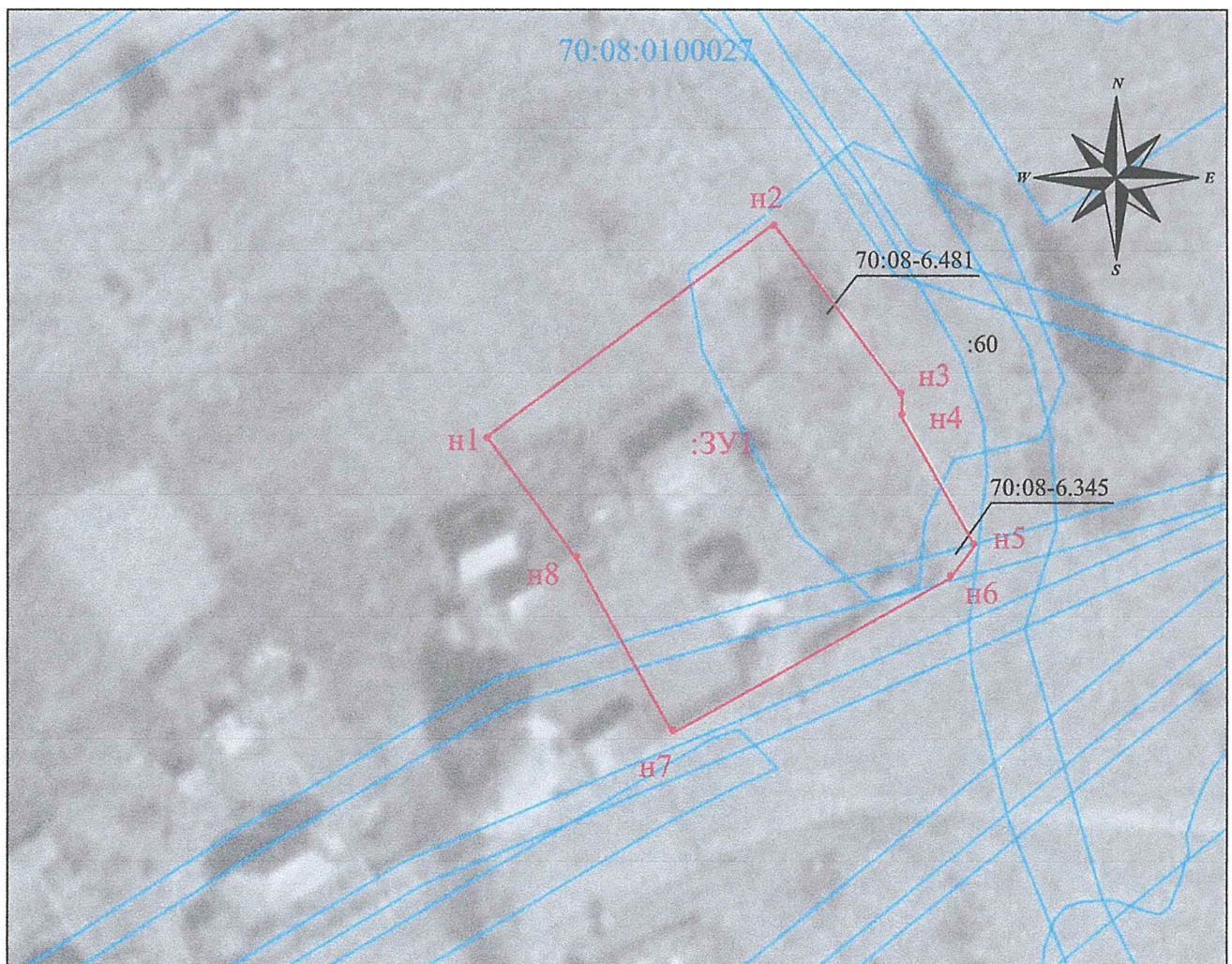


УТВЕРЖДЕНА
Постановлением Администрации
Колпашевского городского поселения:
по Томской области
№ _____ от " _____ " _____ 2022 г.

Схема расположения земельного участка на кадастровом плане территории

Условный номер земельного участка 70:08:0100027:ЗУ1					
Площадь земельного участка 2500 кв.м.					
Обозначение	Координаты, м.		Обозначение	Координаты, м.	
характерных точек границ	X	Y	характерных точек границ	X	Y
1	2	3	4	5	6
н1	568227.47	4196633.65	н5	568212.49	4196700.55
н2	568256.65	4196673.01	н6	568208.10	4196697.15
н3	568233.15	4196690.56	н7	568186.75	4196659.18
н4	568230.19	4196690.56	н8	568210.73	4196646.03



Масштаб 1:1000

Земельный участок расположен по адресу: Российская Федерация, Томская область, Колпашевский муниципальный район, Колпашевское городское поселение, д. Север, ул. Центральная.

Система координат: МСК-70, зона 4

:ЗУ1 - обозначение образуемого земельного участка

— - граница земельного участка установленная при проведении кадастровых работ

● н1 - характерная точка установленная по результатам кадастровых работ

70:08:0100027 - обозначение кадастрового квартала