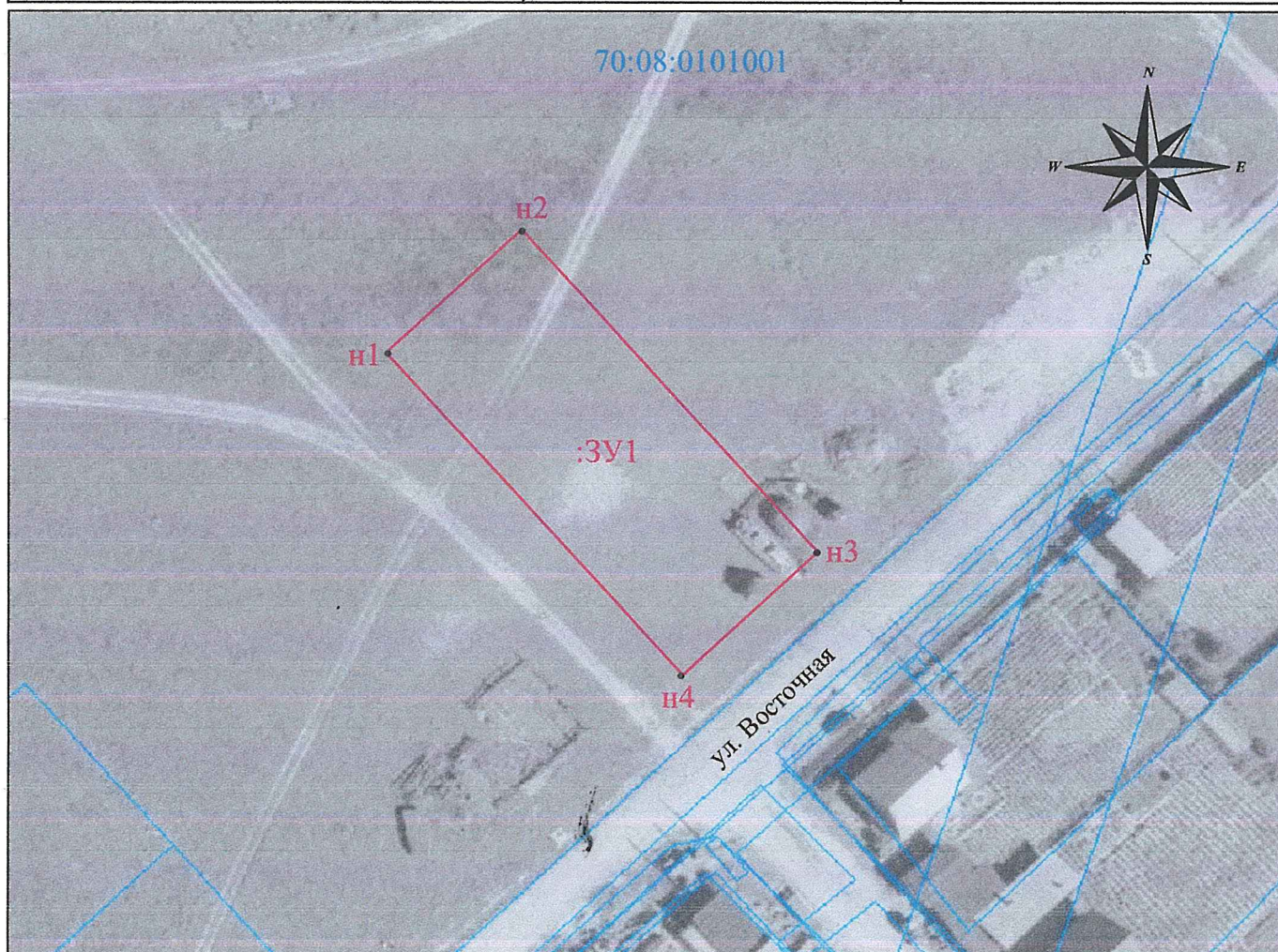


УТВЕРЖДЕНА
Постановлением Администрации
Колпашевского городского поселения:
по Томской области
№ _____ от " _____ " _____ 2022 г.

Схема расположения земельного участка на кадастровом плане территории

Условный номер земельного участка 70:08:0101001:ЗУ1		
Площадь земельного участка 1500 кв.м.		
Обозначение характерных точек границ	Координаты, м.	
	X	Y
1	2	3
н1	559970.48	4199023.58
н2	559987.41	4199041.97
н3	559943.26	4199082.61
н4	559926.33	4199064.21



Масштаб 1:1000

Граница земельного участка проходит по поворотным точкам: н1, н2, н3, н4.
 Земельный участок расположен по адресу: Российская Федерация, Томская область, Колпашевский муниципальный район, Колпашевское городское поселение, с. Тогур, ул. Восточная.

- Система координат: МСК-70, зона 4**
:ЗУ1 - обозначение образуемого земельного участка
— - граница земельного участка установленная при проведении кадастровых работ
● **н1** - характерная точка установленная по результатам кадастровых работ
70:08:0101001 - обозначение кадастрового квартала