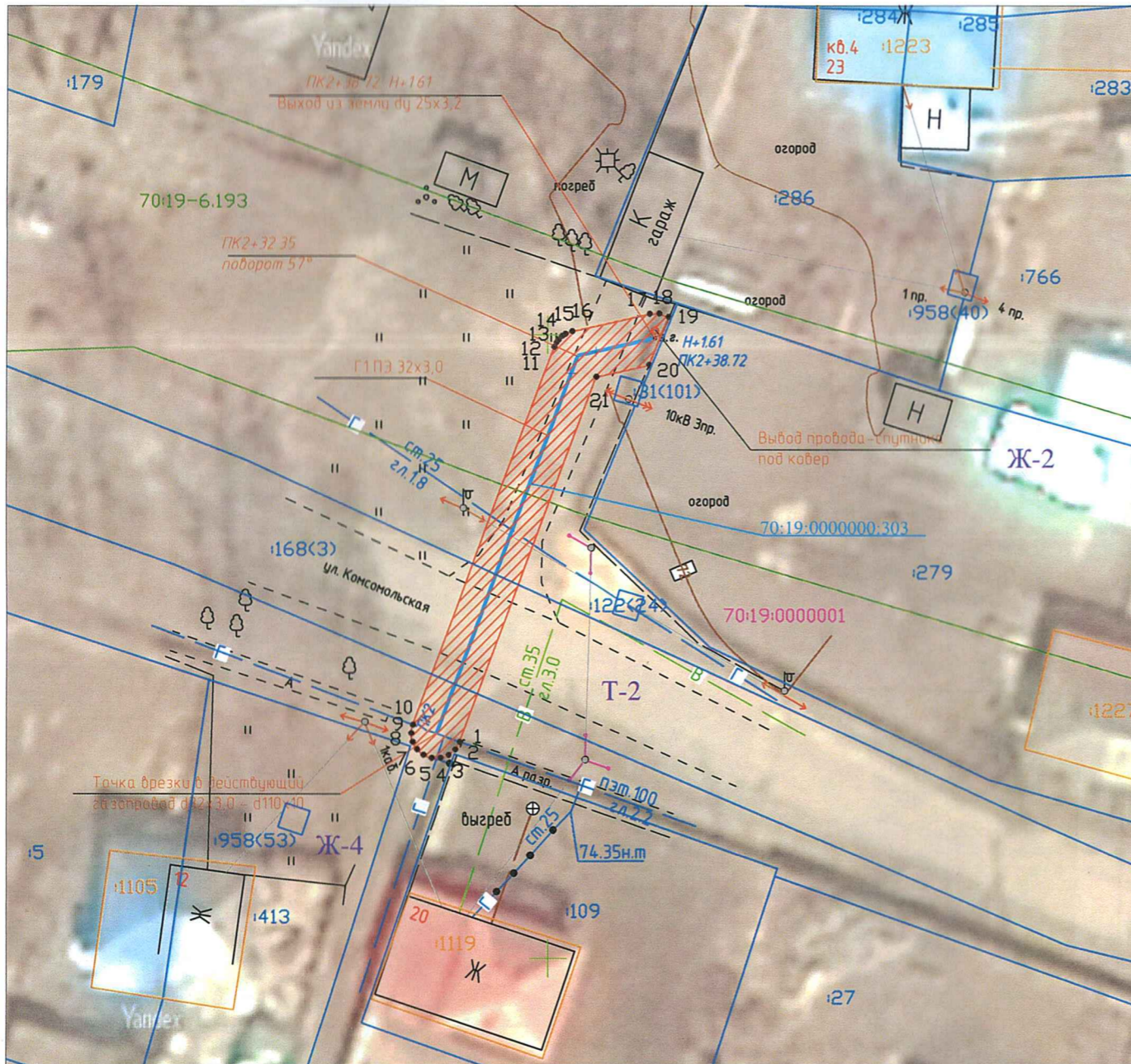


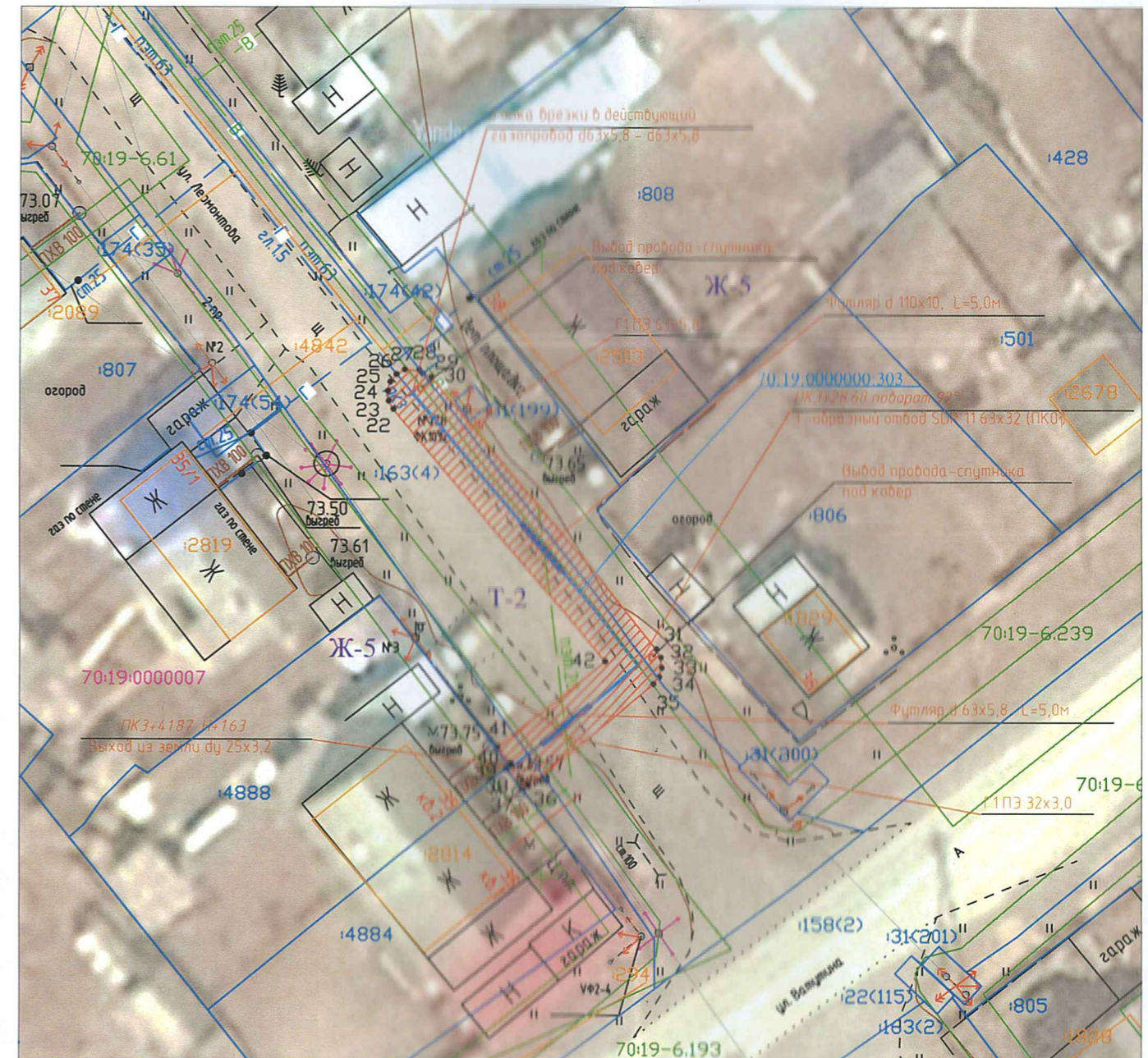
СХЕМА РАСПОЛОЖЕНИЯ ГРАНИЦ ПУБЛИЧНОГО СЕРВИТУТА НА КАДАСТРОВОМ ПЛАНЕ ТЕРРИТОРИИ



Масштаб 1:500



Масштаб 1:500



Условные обозначения:

- 1 Характерная точка границы публичного сервитута
- Граница публичного сервитута
- Границы сооружений ЕГРН
- Ось существующего сооружения
- Граница территориальной зоны
- Границы земельных участков ЕГРН
- :842 Обозначение кадастрового номера
- 70:19-6.194 Граница/реестровый номер зоны с особыми условиями использования территории
- 70:19:0000005 Граница/номер кадастрового квартала
- T-2 Обозначение территориальной зоны

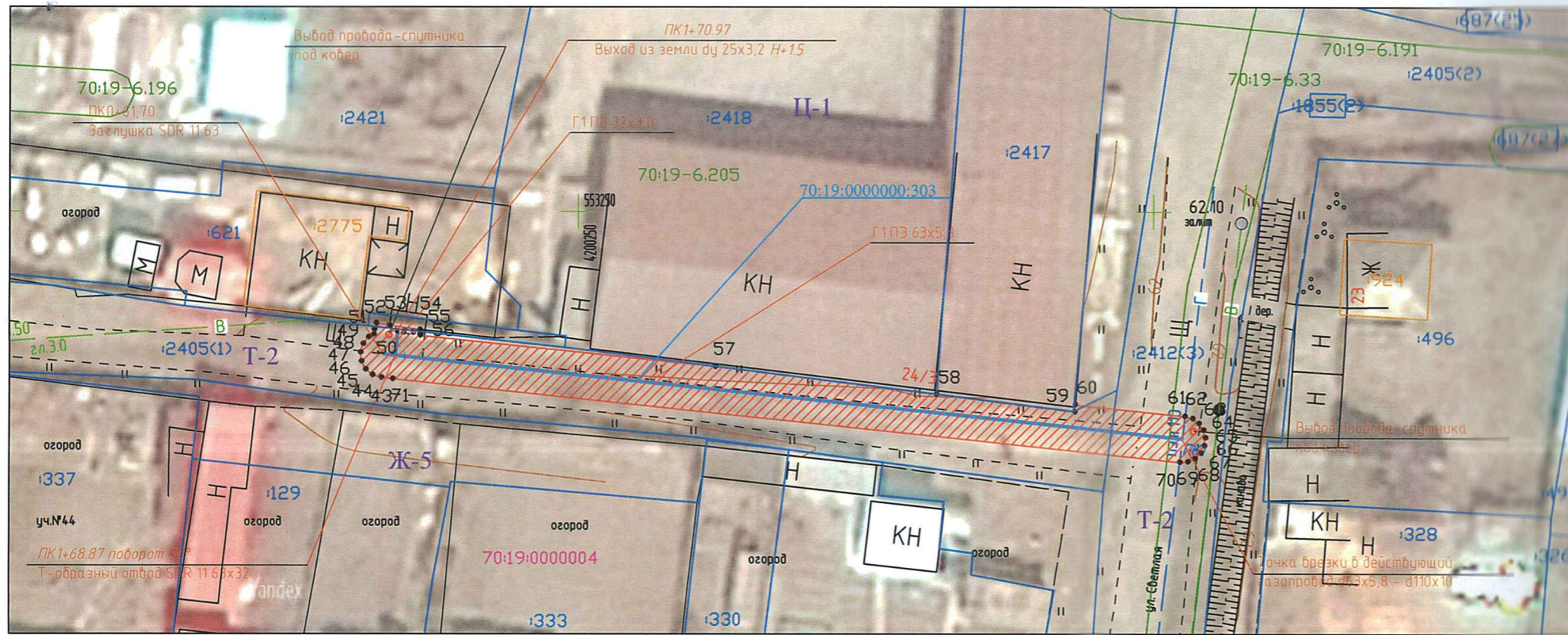


Кадастровый инженер И.А. Жидкова



# СХЕМА РАСПОЛОЖЕНИЯ ГРАНИЦ ПУБЛИЧНОГО СЕРВИТУТА НА КАДАСТРОВОМ ПЛАНЕ ТЕРРИТОРИИ

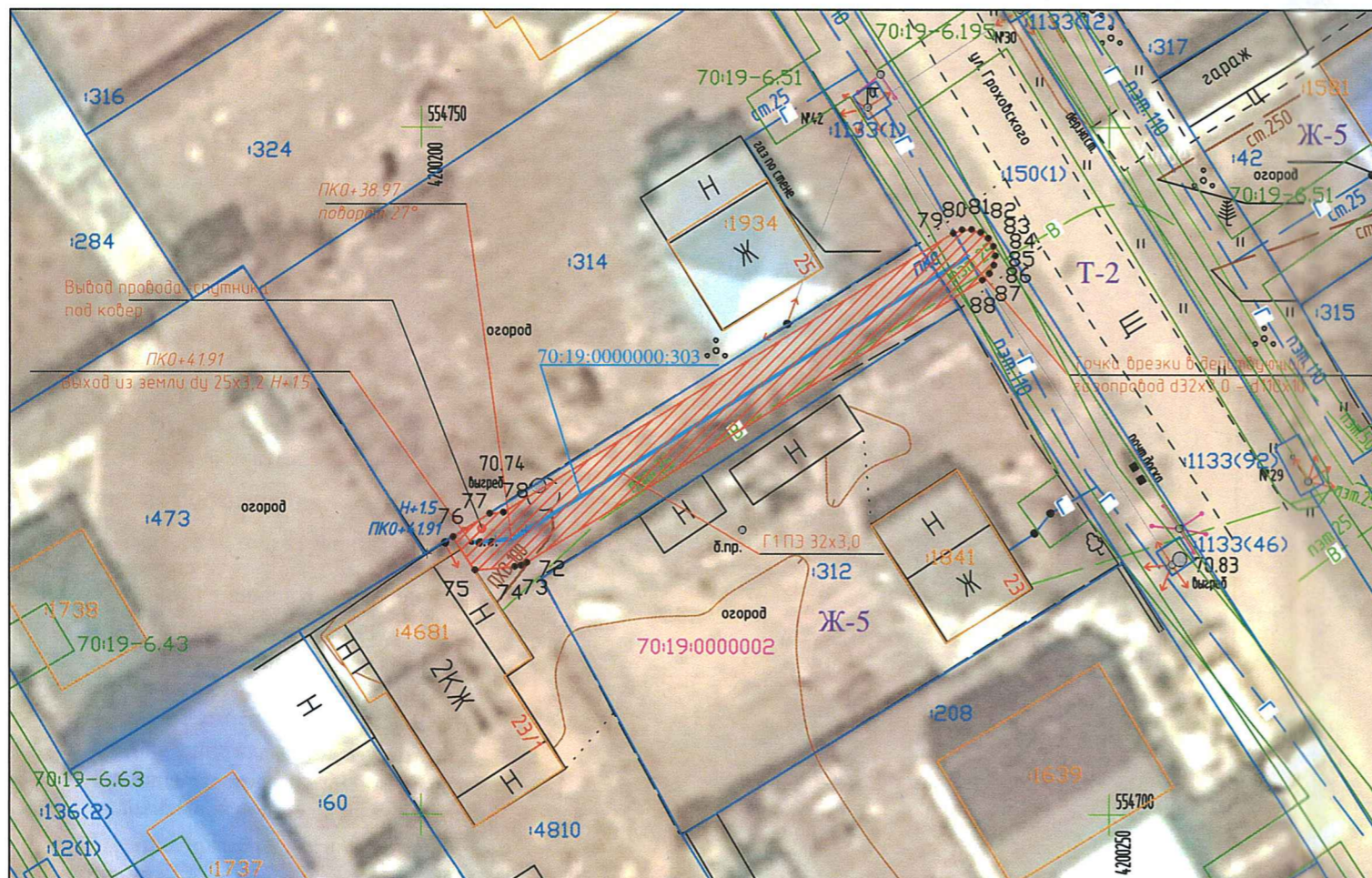
Масштаб 1:500



Условные обозначения:

- 1 Характерная точка границы публичного сервитута
- Граница публичного сервитута
- Границы сооружений ЕГРН
- Ось существующего сооружения
- Граница территориальной зоны
- Границы земельных участков ЕГРН
- 842 Обозначение кадастрового номера
- Граница/реестровый номер зоны с особыми условиями использования территории
- Граница/номер кадастрового квартала
- Т-2 Обозначение территориальной зоны

Масштаб 1:500



Масштаб 1:500

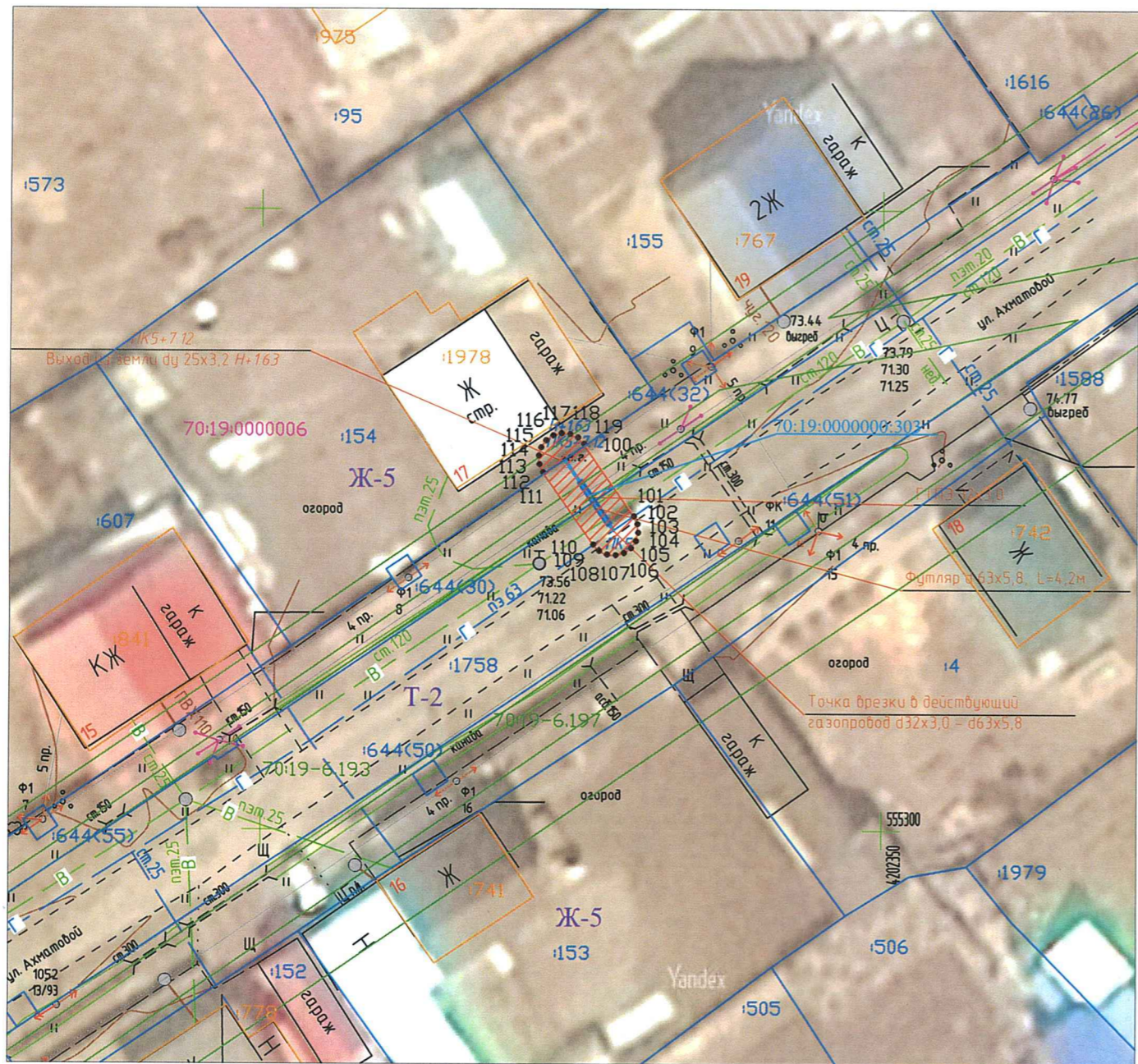




# СХЕМА РАСПОЛОЖЕНИЯ ГРАНИЦ ПУБЛИЧНОГО СЕРВИТУТА НА КАДАСТРОВОМ ПЛАНЕ ТЕРРИТОРИИ



Масштаб 1:500



## Условные обозначения:

- 1 Характерная точка границы публичного сервитута
- Граница публичного сервитута
- Границы сооружений ЕГРН
- Ось существующего сооружения
- Граница территориальной зоны
- Границы земельных участков ЕГРН
- :842 Обозначение кадастрового номера
- Граница/реестровый номер зоны с особыми условиями использования территории
- Граница/номер кадастрового квартала
- T-2 Обозначение территориальной зоны